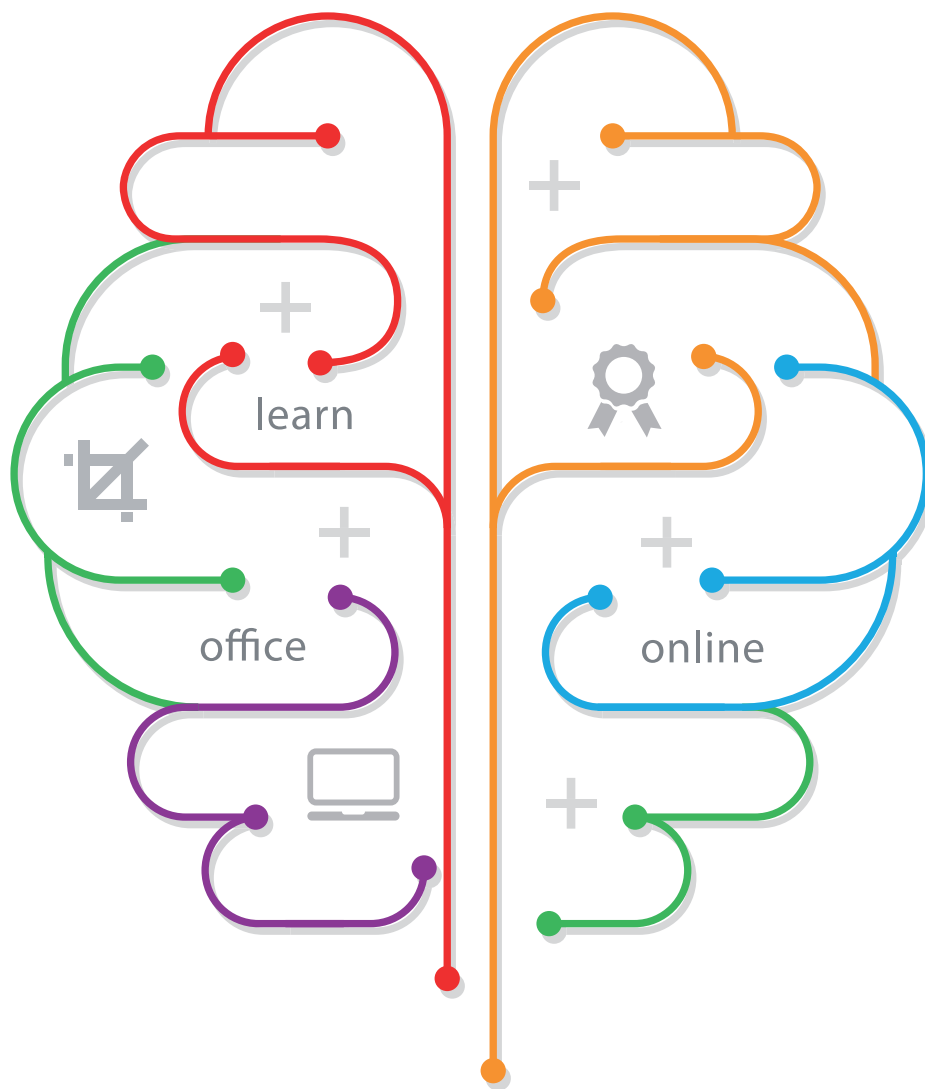


Piattaforma online Corsimpresa  
Quello che ti serve, quando vuoi.



Office



Piattaforma online Corsimpresa.  
Tutto quello che ti serve, su Office.

## TUTTO OFFICE

Il corso forma all'utilizzo approfondito di tutti i software del pacchetto Microsoft Office 2010, spiegandone funzionalità base e avanzate.

**Durata:** 50 ore video.

**Note:** Word: 15 ore - Excel: 11 ore - Access: 10 ore - PowerPoint: 10 ore - Outlook: 6 ore

## WORD

Il corso forma all'utilizzo approfondito tutte le funzionalità basi e avanzate del software Word del pacchetto Office 2010.

**Durata:** 15 ore video.

## EXCEL

Il corso forma all'utilizzo approfondito tutte le funzionalità basi e avanzate del software Excel del pacchetto Office 2010.

**Durata:** 12 ore video.

## POWERPOINT

Il corso forma all'utilizzo approfondito tutte le funzionalità basi e avanzate del software PowerPoint del pacchetto Office 2010.

**Durata:** 10 ore video.

## ACCESS

Il corso forma all'utilizzo approfondito tutte le funzionalità basi e avanzate del software Access del pacchetto Office 2010.

**Durata:** 10 ore video.

## OUTLOOK

Il corso forma all'utilizzo approfondito tutte le funzionalità basi e avanzate del software Outlook del pacchetto Office 2010.

**Durata:** 6 ore video.



[WWW.CORSIMPRESA.IT](http://WWW.CORSIMPRESA.IT)



# Piattaforma online Corsimpresa. Quello che ti serve, con tutti i vantaggi.

---



## COSTI CERTI E CONVENIENTI

La vera convenienza, oltre ai costi competitivi, sta nel risparmio di tempo, evitando gli spostamenti in aula. Prenotazione e pagamento si possono fare on line con grande rapidità e facilità e, dopo pochi attimi, si può già cominciare!



## MASSIMA SEMPLICITÀ E FRUIBILITÀ

Basta inserire la propria password e, ovunque vi troviate, potrete seguire il corso prescelto. A casa, in ufficio, in vacanza, in treno ... con Corsimpresa non ci sono davvero più limitazioni.



## TRACCIABILITÀ DEI PERCORSI

I corsi possono essere interrotti quando si vuole e ripresi dal punto esatto in cui si erano lasciati, senza alcun tipo di difficoltà. È possibile monitorare e tracciare i tempi e la frequenza del corso stesso, verificando, ad esempio, che vengano svolti in orario di lavoro, requisito obbligatorio per i corsi sicurezza.



## ATTESTAZIONI A NORMA DI LEGGE

Tutti i corsi proposti sono garantiti e certificati con le necessarie attestazioni di partecipazione. In particolare vanno segnalate tutte le conformità rispetto all'Accordo Stato/Regioni del 2011.

- PRESENZA DI UN E-TUTOR PER OGNI NECESSITÀ.
- TESTI DI VERIFICA PER I CORSI OBBLIGATORI E DI AUTOVALUTAZIONE.
- ACCESSIBILITÀ DA TUTTI I DEVICE (PC, TABLET, SMARTPHONE).
- LINGUAGGIO CHIARO E SEMPRE ADEGUATO AI DESTINATARI.
- LA CONTINUITÀ DEL SERVIZIO 24 ORE SU 24.
- ASSISTENZA TECNICA.



## Un piano formativo che non si spegne mai.

Quanto sono importanti la formazione, l'aggiornamento, per competere nell'economia odierna?

Ce lo dicono gli stessi imprenditori artigiani: *"È importante scommettere sulla comodità della formazione online, soprattutto quando si tratta di dover far fronte a carichi di lavoro estremamente impegnativi: ridurre al minimo gli spostamenti è importante tanto quanto l'aggiornamento continuo"*. Ma il segreto di un'azienda che cresce è quello di scegliere il proprio percorso formativo senza rinunciare all'aggiornamento e alla crescita professionale.

Il vantaggio della piattaforma corsimpresa.it sta nell'abbinare qualità dei contenuti, immediatezza e facilità d'uso: si va direttamente al sodo, scegliendo da subito il corso che fa per noi, lo si acquista direttamente e si può immediatamente accedervi.



Tutti i corsi su  
[www.corsimpresa.it](http://www.corsimpresa.it).



## SCHEDA DI ISCRIZIONE

restituire al fax 0341-250170 (c.a. Dott.ssa Chiara Bellingardi) o a formazione@artigiani.lecco.it

Barrare il/i corso/i prescelto/i fra i seguenti:

- |                          |                         |                     |               |                    |
|--------------------------|-------------------------|---------------------|---------------|--------------------|
| <input type="checkbox"/> | <b>WORDONLINE015</b>    | <b>Word</b>         | <b>15 ore</b> | <b>90 € + IVA</b>  |
| <input type="checkbox"/> | <b>EXCELONLINE015</b>   | <b>Excel</b>        | <b>11 ore</b> | <b>90 € + IVA</b>  |
| <input type="checkbox"/> | <b>ACCESSONLINE015</b>  | <b>Access</b>       | <b>10 ore</b> | <b>90 € + IVA</b>  |
| <input type="checkbox"/> | <b>POWERPOINT015</b>    | <b>Power Point</b>  | <b>10 ore</b> | <b>90 € + IVA</b>  |
| <input type="checkbox"/> | <b>OUTLOOKONLINE015</b> | <b>Outlook</b>      | <b>6 ore</b>  | <b>70 € + IVA</b>  |
| <input type="checkbox"/> | <b>OFFICEONLINE015</b>  | <b>Tutto Office</b> | <b>52 ore</b> | <b>250 € + IVA</b> |

Se privato, compilare solamente i campi "PARTECIPANTE"

<b>AZIENDA</b>	Ragione sociale	
	Comune, CAP, Provincia	Via
	Telefono	Fax
	E-Mail	P. IVA
	Descrizione Attività	
ISCRITTO a Confartigianato Imprese Lecco: <input type="checkbox"/> Sì <input type="checkbox"/> No		
<b>PARTECIPANTE</b> compilare una scheda per ogni partecipante	<input type="checkbox"/> <b>Titolare</b> <input type="checkbox"/> <b>Socio</b> <input type="checkbox"/> <b>Dipendente</b> <input type="checkbox"/> <b>Altro</b> _____	
	Nome	Cognome
	Nato a	Il
	Residente a	Via
	Cod. Fiscale	Telefono/cellulare

### MODALITA' DI PAGAMENTO

**bonifico bancario** IBAN: IT05B0310422901000000034588 intestato a U.A. UNIONSERVICE LECCO S.R.L.

**Le credenziali d'accesso alla piattaforma [www.corsimpresa.it](http://www.corsimpresa.it)**

**verranno fornite previa verifica di pagamento**

Comunicazione ai sensi del D.L. 30 giugno 2003, T.U. sulla Privacy.

Si informa che i dati personali che verranno forniti a CONFARTIGIANATO IMPRESE LECCO nell'ambito dell'iniziativa relativa alla raccolta di informazioni per la banca dati sui corsi, saranno oggetto di trattamento a mezzo di sistemi informatici, nonché manualmente. Lo scopo della raccolta e del trattamento è di raccogliere informazioni sui partecipanti ai corsi anche in merito alla loro valutazione di gradimento, al fine di migliorare e qualificare i nuovi interventi formativi. L'utilizzo dei dati sarà ad esclusivo uso interno. Il conferimento dei dati è facoltativo. Si informa che l'interessato ha diritto di avere conferma dell'esistenza di dati che lo riguardano, di cancellarli se raccolti o trattati illecitamente di rettificarli o aggiornarli, di opporsi per motivi legittimi al trattamento e di opporsi al trattamento effettuato ai fini di informazione commerciale, invio di materiale pubblicitario, vendita diretta, compimento di ricerche di mercato o di comunicazione commerciale interattiva. Titolare dei dati è CONFARTIGIANATO IMPRESE LECCO.

\_\_\_\_\_ data

\_\_\_\_\_ firma (e timbro se azienda)